

## Porte tagliafuoco REI 120

Porta tagliafuoco certificata nelle varie classi di resistenza al fuoco con certificazioni italiane ed estere. Reversibile per apertura destra o sinistra con soglia asportabile, in lamiera d' acciaio completamente zincata. Composta da: anta tamburata con interposta coibentazione in materiali isolanti, telaio angolare, serratura, maniglia colore nero, 2 cerniere per anta di cui una con molla per l' autochiusura ed una portante registrabile e rostri di tenuta.

Verniciatura con polveri epossidiche poliestere termoidrurate, finitura gofrata, colore standard pastello turchese - tonalità chiara per l'anta e più scura per il telaio.

Su richiesta le porte possono essere fornite in altre tinte RAL, con maniglioni antipanico, chiudiporta, guarnizione di battuta, ed altri vari accessori.

**NEW**



- Versioni REI120
- Porta reversibile apertura DX o SX
- Pronta consegna da magazzino
- Fissaggio con zanche o tasselli
- Cerniere registrabili
- Con o senza battuta inferiore
- Anta e telaio già assemblati
- Predisposizioni per accessori



Cerniera dotata di spinotto a molla per l'autochiusura.



Cerniera portante dotata di viti per la registrazione verticale e sfere reggispinta.

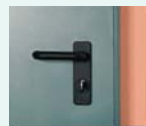


Zanca da murare.



Predisposizione per il fissaggio con tasselli.

Maniglia nera opaca con anima in acciaio.

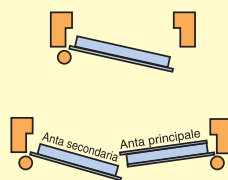


Distanziale inferiore asportabile manualmente.

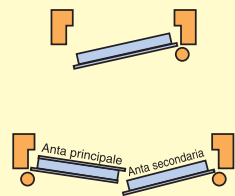


**Ampia disponibilità a magazzino**

Aperture destre



Aperture sinistre

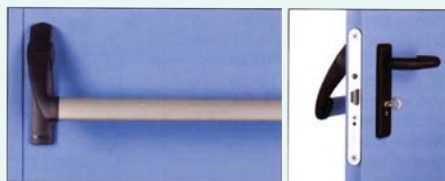


Porte STANDARD REI 120' ad una anta

Codice	FORO MURO		PASSAGGIO TELAIO		ESTERNOTELAIO	
	Larghezza	Altezza	Larghezza	Altezza	Larghezza	Altezza
72820	800	2050	726	2010	832	2042
72920	900	2050	826	2010	932	2042
72120	1000	2050	926	2010	1032	2042
72921	900	2150	826	2110	932	2142
72121	1000	2150	926	2110	1032	2142

## Accessori per porte tagliafuoco

**79005** Maniglione antipanico larghezza regolabile reversibile DX e SX



**79001** Chiudiporta a molla spinta 150 kg

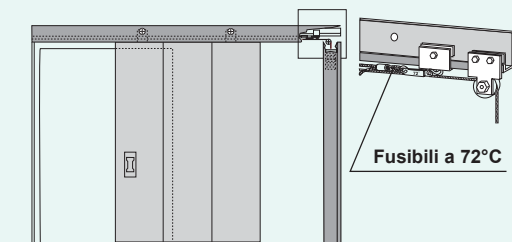


**79004** Fusibili a 72°C Omologati U.L.

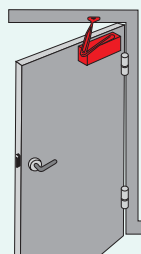


**79009** Molle per porte tagliafuoco

Serrature complete per porte tagliafuoco



Fusibili a 72°C



**79010** Guarnizioni di battuta per porte tagliafuoco

codice **79000**



Centralina monozona attiva la chiusura della porta tagliafuoco. Al suo interno un sensore ottico di fumo (ad effetto tyndall) ed un sensore termico con soglia a temperatura fissa 70° C. Attraverso una morsettiera è capace di gestire quattro elettromagneti, 10 rivelatori del tipo FUMO e TERMICO, 1 rivelatore di tipo GAS, con segnalazione ottica ed acustica dello stato di allarme. L'allarme ottico è visualizzato da 2 spie rosse situate sui due lati, con scritta FIRE. Mentre un Buzzer genera l'allarme sonoro. La centralina è provvista di un relè temporizzato per lo sgancio ritardato degli elettromagneti, il tempo è regolabile con il timer da 0 a 15 secondi. Un led verde segnala la presenza tensione (alimentazione 24 V.d.c.).

dimensioni: mm 240x110x55

Centralina monozona attiva la chiusura della porta tagliafuoco. Al suo interno un sensore ottico di fumo (ad effetto tyndall) ed un sensore termico con soglia a temperatura fissa 70° C. Attraverso una morsettiera è capace di gestire quattro elettromagneti, 10 rivelatori del tipo FUMO e TERMICO, 1 rivelatore di tipo GAS, con segnalazione ottica ed acustica dello stato di allarme. L'allarme ottico è visualizzato da 2 spie rosse situate sui due lati, con scritta FIRE. Mentre un Buzzer genera l'allarme sonoro. La centralina è provvista di un relè temporizzato per lo sgancio ritardato degli elettromagneti, il tempo è regolabile con il timer da 0 a 15 secondi. Un led verde segnala la presenza tensione (alimentazione solo 220 V c.a.).

codice **79007**



dimensioni: mm 180x110x55

## Campane e sirene elettroniche per centraline porte tagliafuoco



Codice	Descrizione
<b>47004</b>	Campana 24 Vcc

Caratteristiche Tecniche  
24V V - 50/60 Hz - IP 30 - Peso 0.53 kg  
Dimensioni Diametro=152 mm



Codice	Descrizione
<b>47008</b>	Sirena elettronica 220 Vca

Caratteristiche Tecniche  
220 V - 50/60 Hz - IP 30 - Peso 0.53 kg  
Dimensioni H= 87mm - L=94mm - P=94mm



Codice	Descrizione
<b>47009</b>	Sirena elettronica 24 Vcc

Caratteristiche Tecniche  
220 V - 50/60 Hz - IP 30 - Peso 0.53 kg  
Dimensioni H= 87mm-L=94mm - P=94mm

**79003** Magnete semplice a parete

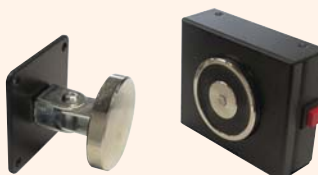


Gli elettromagneti lavorano a 24 Vcc 50mA. Forza di aggancio 50 kg. Va montato su una parete, mentre il piattello sulla porta, che rimane sempre aperta. In caso di incendio la centralina disattiva il magnete e la porta si chiude.  
Dimensioni magnete : mm 90x55x48  
Dimensioni piattello : mm 55x55x60

**79008** con pulsante di sblocco e contatto stato porta montaggio a pavimento



**79002** con pulsante di sblocco a parete



**79006** Pulsante di sblocco

